

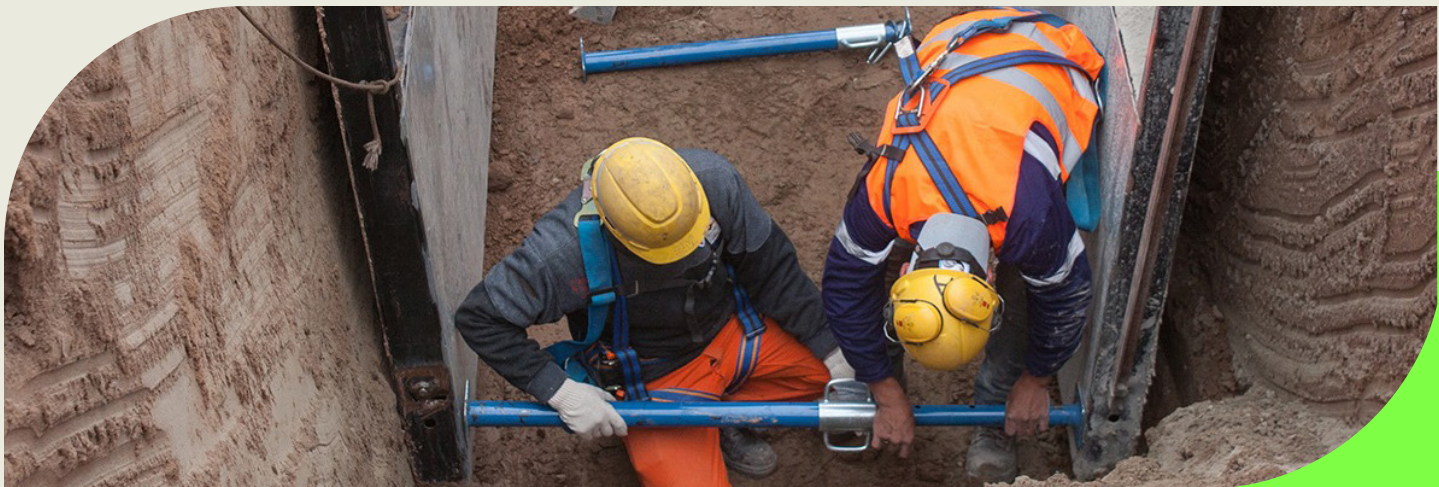


## **CURSO EXPERTO EN TRABAJOS EN ALTURA Y EXCAVACIONES**

Modalidad: E-learning

| Duración: 4 horas

| Código: 660478



## Descripción del curso

El contenido del curso aborda tanto la prevención de caídas como la seguridad en operaciones de excavación, alineándose con las normativas vigentes y los estándares de la ACHS. Los participantes aprenderán a identificar los peligros y aplicar prácticas seguras para minimizar los riesgos en sus lugares de trabajo, ofreciendo una

oportunidad para mejorar significativamente la seguridad en el trabajo mediante la adquisición de conocimientos críticos y habilidades prácticas, esenciales para protegerse a sí mismos y a sus compañeros de trabajo en entornos de alto riesgo.

---

## Objetivo de desempeño

Aplicar las medidas preventivas para evitar caídas de altura y durante las tareas de excavaciones, de acuerdo a la normativa vigente y a lo señalado en el curso.

## Participantes requeridos

Mínimo 10 y máximo indefinido.

## Tipo de evaluación

Evaluación teórica.

## Objetivos de aprendizaje

- Conocer conceptos asociados a los taludes.
- Conocer medidas de seguridad en excavaciones.
- Conocer medidas de seguridad en la actividad de pilas – socializado.
- Conocer acerca del proceso de compactación de suelo.
- Conocer las principales características de los trabajos en altura y los sistemas de protección de caídas.
- Conocer los peligros asociados a trabajos en altura en andamios y plataformas elevadoras, escalas y techumbres.
- Conocer las medidas preventivas asociadas a trabajos en altura en andamios y plataformas elevadoras, escalas y techumbres.

## Público objetivo

Trabajadores, supervisores, jefaturas y monitores.

# Contenidos

## Módulo 1 Principales características de los componentes en el trabajo en altura

- Introducción
- Riesgo de caída
- Ejemplos de trabajos en altura
- Tipos de accidentes
- Sistemas de protección de caídas
- Para qué se utiliza el sistema de protección de caídas
- Características comunes de los arneses
- Selección de un SPDC
- Punto de anclaje
- Evaluación de riesgos y condiciones de trabajo
- Espacio libre requerido para detener una caída
- Calificación de calidad de equipos
- Clasificación de arneses de seguridad

## Módulo 2 Trabajo en altura en andamios

- Introducción
- Cómo se clasifican los tipos de andamios
- Peligro en el uso de andamios
- Riesgos o incidentes en el trabajo sobre andamios
- Medidas preventivas
- Planificar el trabajo en detalle
- Seleccionar el tipo de andamio
- Inspecciones
- Aplicar medidas de control de riesgos para el armado y uso de andamios

## Módulo 3 Trabajo en altura en plataformas elevadoras

- Introducción
- Peligros asociados a trabajos en altura en plataformas elevadoras
- Riesgos o incidentes en trabajos con plataformas elevadoras
- Planificación
- Aplicar medidas de control de riesgo para trabajar con PEMP
- Inspección previa de la plataforma elevadora
- Antes de comenzar a trabajar

- Conducción de plataforma elevadora
- Recomendaciones al trabajar en plataformas elevadoras

## Módulo 4 Trabajo en altura en escalas y techumbres

- Introducción
- Rótulos según tipos de escalas
- Tipos de escalas
- Tabal de ventajas y desventajas
- Vías de acceso a una techumbre
- Antes de trabajar con escalas
- Mayores riesgos o incidentes
- Antes de acceder a una techumbre
- Para un uso seguro de las escalas
- Medidas de prevención en el uso de escalas
- Medidas de prevención en el uso de escalas de tijera
- Previo al trabajo
- Medidas preventivas en techumbres

## Módulo 5 Prevención de riesgos en excavaciones

- Conceptos para el control de taludes
- Origen de los suelos
- Naturaleza de los suelos
- Identificación y clasificación de suelos
- Propiedades de las partículas
- Granulometría
- Plasticidad
- Densidad de terreno o in situ
- Capacidad de soporte del suelo (CBR)
- Límites de atterberg o de consistencia
- Nombre locales de suelos en Chile
- Tipos de suelo
- Tipos de suelos según tamaño
- Medidas de prevención en excavaciones masivas
  - Antes de comenzar la excavación
  - Durante la excavación



## Contenidos

### Módulo 6 Seguridad en excavaciones

- Causas más frecuentes de accidentes en faenas de excavaciones
- Prevención de derrumbes
- Resistencia al corte
- Cálculo de altura crítica
- Talud natural de algunos terrenos
- Excavaciones veticales sin entibación
- Entibaciones
- Entibaciones de acero prefabricadas
  - Cajones
  - Entibaciones deslizantes
  - Protección de taludes
  - Tratamiento de la humedad
- Acceso a la excavación
  - Escalas de mano
  - Escaleras
  - Precauciones al borde de la excavación
  - Pasarelas
- Procedimientos generales

### Módulo 7 Pilas - socialzados

- Definiciones
- Accidentes recurrentes en la actividad
- Medidas de control en pilas

### Módulo 8 Compactación

- Compactación de suelos
  - Compactación estática o por presión
  - Compactación por impacto
  - Compactación por vibración
  - Compactación por amasadow
- Problemas de suelos en las obras

