



**achs**

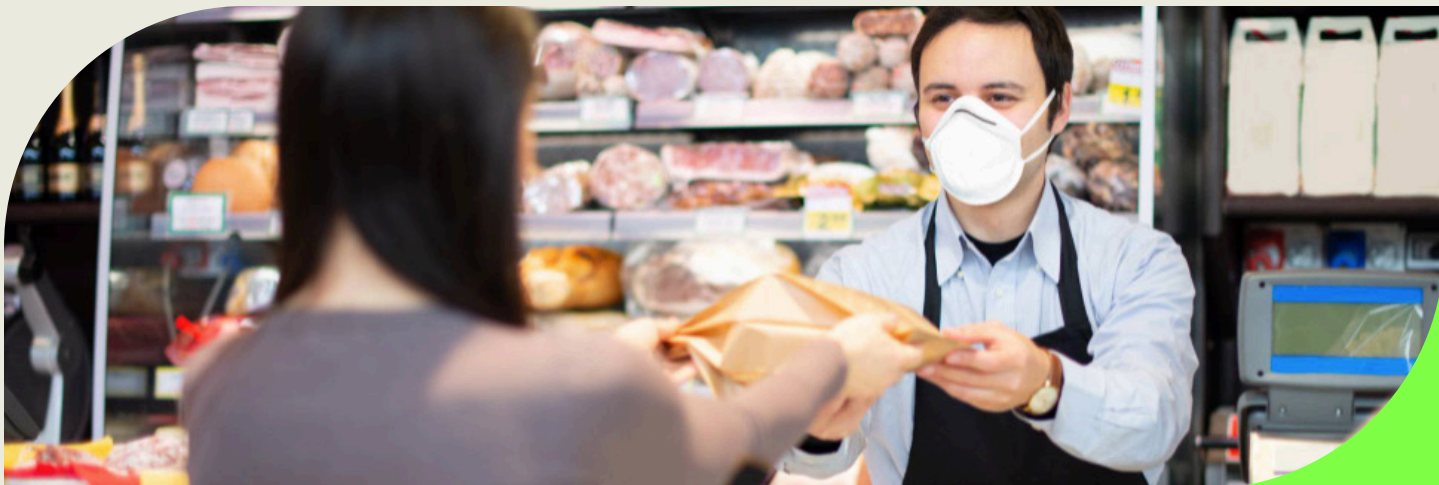
seguro  
laboral

## **PROGRAMA COMERCIO SEGURO: PROGRAMA AVANZADO EN PREVENCIÓN DE ACCIDENTES EN EL SECTOR INDUSTRIAL**

Modalidad: E-learning

| Duración: 31 horas

| Código: 660424



## Descripción del curso

Este curso e-learning está diseñado para profesionales del sector retail e industrial que desean profundizar sus conocimientos y habilidades en la gestión de seguridad y salud en el trabajo. Los participantes aprenderán a

identificar y aplicar los principales elementos de seguridad y salud laboral, mitigando la probabilidad de accidentes y enfermedades profesionales.

## Objetivo de desempeño

Conocer los principales elementos de la gestión de seguridad y salud en el trabajo en el sector retail e industrial, desarrollando planes preventivos, utilizando sistemas de defensa y resguardo de maquinaria, y adoptando medidas preventivas para garantizar un entorno laboral seguro y saludable.

## Objetivos de aprendizaje

- Conocer los principales elementos de la gestión de seguridad y salud en el trabajo en el sector comercio y retail.
- Conocer medidas preventivas ante la identificación de situaciones de peligro asociadas a las tareas en tiendas por departamento.
- Conocer planes o programas de prevención destinados a proteger a los empleados y clientes.
- Conocer correctamente los sistemas de defensa y resguardo, durante la operación y mantención de máquinas.
- Conocer los lineamientos establecidos en el programa preventivo de seguridad en máquinas, equipos y herramientas motrices portátiles.

- Conocer los requisitos establecidos en el estándar sobre control de las energías peligrosas en máquinas.
- Conocer prácticas seguras en la operación de equipos para movimiento de cargas.
- Conocer las medidas preventivas para evitar caídas de altura.
- Conocer la normativa de tránsito, derechos y obligaciones que se deben cumplir.
- Conocer técnicas de manejo defensivo en la conducción de un vehículo motorizado bajo condiciones adversas.
- Conocer las prácticas de manejo defensivo en la conducción de un vehículo liviano.
- Conocer las medidas preventivas para evitar la aparición de fatiga o somnolencia durante la conducción de vehículos.

## Participantes requeridos

Mínimo 10 y máximo indefinido.

## Tipo de evaluación

Evaluación teórica.

## Público objetivo

Trabajadores, supervisores, jefaturas.

## Contenidos

### Módulo 1 El negocio del sector comercio y retail: una mirada ACHS de seguridad y salud en el trabajo en el sector

- Introducción
  - Descripción en términos generales del sector económico
  - Datos de accidentabilidad y masa
- Subprocesos, riesgos y su prevención
  - Subprocesos críticos del sector
- Peligros potenciales
- Riesgos involucrados
- Medidas de control o prevención.
- Aspectos transversales de salud ocupacional
  - Potenciales problemáticas de salud ocupacional presentes en el sector
  - Evaluaciones ocupacionales que aplican en el sector

### Módulo 2 Prevención de riesgos en tiendas por departamento

- ¿Qué es la cosecha de frutales?
- Peligros asociados a las tareas en una tienda por departamento
- Normas de seguridad genéricas
- Modelo ODE

### Módulo 3 Seguridad en caso de asaltos en sector comercio

- Procesos psicosociales desde la perspectiva del asaltante y de la víctima.
- Estrategia para evitar daños a las personas.

### Módulo 4 Defensa en máquinas

- Generalidades sobre las máquinas y defensas o protecciones.
- Peligros y riesgos en la operación y/o mantención de máquinas con sistemas de defensa o protección.
- Conductas y condiciones seguras durante la operación y mantención de maquinarias con defensas.

### Módulo 5 Programa preventivo en máquinas, equipos y herramientas motrices portátiles

- Principales tareas desarrolladas por un tractor agrícola
- Descripción del tractor y sus componentes
- Requisitos del conductor o tractorista
- Incidentes más comunes en las actividades agrícolas
- Medidas preventivas generales en la conducción y operación de tractores

### Módulo 6 Implementación de un programa de control de energías peligrosas en máquinas y equipos

- Conceptos y normativa aplicable
  - Las normas
  - Proyecto de implementación
  - Estándar OSHA 1910.147
  - Identificación de energías peligrosas
- Las energías peligrosas en las máquinas
  - Descripción de las diferentes formas de energía
- Los procedimientos de bloqueo
  - Requisitos de los procedimientos,
  - Los 6 pasos del bloqueo
  - Métodos alternativos.
- La organización del trabajo y los materiales
  - Las técnicas de bloqueo grupal
  - Los candados y las tarjetas
  - Los dispositivos de bloqueo

### Módulo 7 Seguridad en la operación de equipos para movimiento de carga

- Introducción
- Descripción, principales peligros y medidas de control
  - Apilador eléctrico
  - Grúa horquilla reach
  - Order picker
  - Transpaleta eléctrica
  - Transpaleta manual

## Contenidos

### **Módulo 8** Trabajo en altura: escalas, techumbres, andamios y plataformas elevadoras

- Principales características de los componentes en el trabajo en altura
- Peligros en el uso de los componentes en el trabajo en altura
- Medidas preventivas para el trabajo en altura

### **Módulo 9** Trayecto seguro

- Consta de 5 módulos, uno por cada rol
  - Peatón
  - Bicicleta
  - Moto
  - Auto
  - Pasajero

### **Módulo 10** Conducción defensiva bajo condiciones adversas

- ¿Cuáles son las condiciones adversas en la conducción?
- Condiciones climatológicas adversas
- Circunstancias especiales
- Técnicas de conducción bajo condiciones adversas

### **Módulo 11** Conducción defensiva en vehículos livianos

- Importancia de la Conducción Defensiva
- Manejo Defensivo y su Impacto en Prevención de Accidentes
- Ámbitos de las prácticas de conducción defensiva.
  - 1er Ámbito: Depende de mí.
  - 2do Ámbito: Depende del entorno.
  - 3er Ámbito: Estrategias de conducción

### **Módulo 12** Fatiga y somnolencia en la conducción

- ¿Qué es la Fatiga?
- Cómo evitarla
- Señales que indican presencia de fatiga
- Prevenir situaciones de riesgo

