

A miner wearing a red hard hat and a dark shirt is working in a dark, arched tunnel. He is using a pneumatic drill on a wooden support structure. The tunnel is dimly lit, with a bright light source visible in the distance. The miner is positioned in the center-left of the frame, leaning forward as he works. The tunnel's interior is made of rough-hewn stone or concrete, with wooden beams supporting the structure. The overall atmosphere is industrial and focused.

achs

seguro  
laboral

# Sector minería

Formamos a quienes  
construyen el futuro de la  
minería, con la seguridad  
como esencia

## Conoce nuestra completa oferta para el sector de la minería

En Achs Seguro Laboral entendemos los desafíos particulares que enfrenta el sector minero. Por eso, hemos diseñado una completa y especializada oferta de cursos dirigida a equipos que operan en faenas mineras, con foco en la seguridad, el autocuidado y la prevención de riesgos laborales.

Nuestra propuesta formativa contempla contenidos actualizados, metodologías interactivas y componentes prácticos, todos alineados con la normativa vigente y orientados a promover una cultura de seguridad sólida y sostenible en el rubro minero.



**Capacítate con nosotros  
y contribuye a  
fortalecer entornos de  
trabajo más seguros y  
saludables en la  
minería.**





### El sector minería, una visión desde la gestión de seguridad y salud en el trabajo

Este curso entrega una visión integral de la gestión de seguridad y salud en el trabajo en el sector minero, abordando procesos productivos, riesgos, medidas preventivas y salud ocupacional. Su propósito es fortalecer la asesoría preventiva y reducir accidentes laborales y enfermedades profesionales.



Disponible en  
e-learning



### Prevención de riesgos en el uso de explosivos en la perforación y tronadura de rocas

Este curso entrega conocimientos esenciales para la prevención de riesgos en el uso de explosivos durante labores de perforación y tronadura de rocas. Aborda normativa vigente, peligros asociados, gases generados y efectos de las explosiones, promoviendo prácticas seguras conforme a los lineamientos legales y técnicos.



Disponible en  
e-learning  
presencial  
streaming



### Programa especial de cumplimiento legal

Este curso entrega a las personas trabajadoras, conocimientos clave sobre las exigencias legales en torno a la exposición ocupacional a ruido, sílice y radiación UV, según normativas de la autoridad sanitaria. A través de tres módulos, se abordan riesgos, efectos en la salud y medidas preventivas, promoviendo el cumplimiento legal y la protección de la salud laboral.



Disponible en  
presencial



### Sistemas de ventilación en minería subterránea

En este curso podrás aplicar técnicas de ventilación en minas y túneles para garantizar una atmósfera segura, controlando gases, polvo y humos. Conoce los riesgos ambientales, equipos de ventilación, variables de caudal y sistemas de control de partículas, esenciales para operaciones subterráneas eficientes y seguras.



Disponible en  
presencial  
streaming



### Programa de primeros auxilios psicológicos en el sector de minería

Este programa entrega habilidades clave para aplicar medidas de seguridad en minería, enfocándose en la Ley 16.744, la prevención de riesgos y el manejo de la violencia laboral. Busca fortalecer las competencias emocionales y comunicativas, reduciendo riesgos y promoviendo un entorno laboral más seguro y saludable.



Disponible en  
presencial  
streaming



### Seguridad para el **movimiento de tierra en minería** – retroexcavadora y cargador frontal (VR)

Este curso está diseñado para capacitar a operadores y personal relacionado con la construcción en el manejo seguro y eficiente de retroexcavadoras y cargadores frontales, utilizando tecnología de realidad virtual (VR) para proporcionar una experiencia de entrenamiento más inmersiva y realista.



Disponible en  
tráiler de  
realidad  
virtual



### Seguridad para el **movimiento de materiales** – camión minero (VR)

Este curso está diseñado para capacitar a operadores y personal de apoyo en las mejores prácticas de seguridad al operar camiones mineros de gran tamaño, utilizando simulaciones de realidad virtual (VR) para recrear condiciones y situaciones realistas en un entorno controlado.



Disponible en  
tráiler de  
realidad  
virtual



### Te invitamos a **conocer** todas nuestras capacitaciones, podrás encontrar cursos como:

- Acuñadura y fortificación
- Asbesto y sus riesgos asociados
- Experto en trabajos en **altura y excavaciones**
- Gestión del riesgo de desastres en centros de trabajo
- Hipobaría intermitente crónica
- Prácticas seguras en la conducción de un **camión mixer**
- Prácticas seguras en la operación de maquinaria pesada
- Prevención de **silicosis** para trabajadores expuestos a sílice
- Principios de seguridad en máquinas y equipos (VR)
- Protegiéndonos del ruido en el lugar de trabajo
- Protocolo de **exposición al ruido-prexor**
- Protocolo planesi
- Rescate en espacios confinados
- Seguridad en la operación de equipos para **movimiento de carga**
- Trabajo seguro en espacios confinados
- **Y muchos más!**

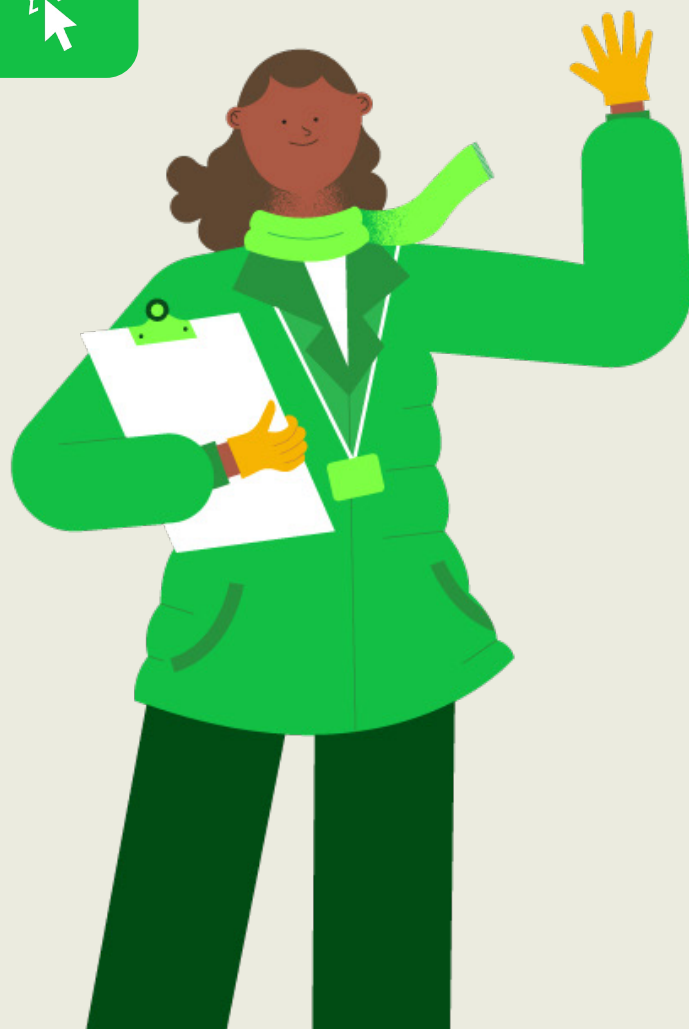


# ¡Ahora te toca avanzar seguro: capacítate con nosotros y **construye el futuro minero, con la seguridad como esencia.**

Ingresa en **Achs Virtual** a la sección "Mis capacitaciones" y podrás conocer toda nuestra oferta e-learning que podrás autogestionar:



**¡INGRESA AQUÍ!**





Vive el cuidado