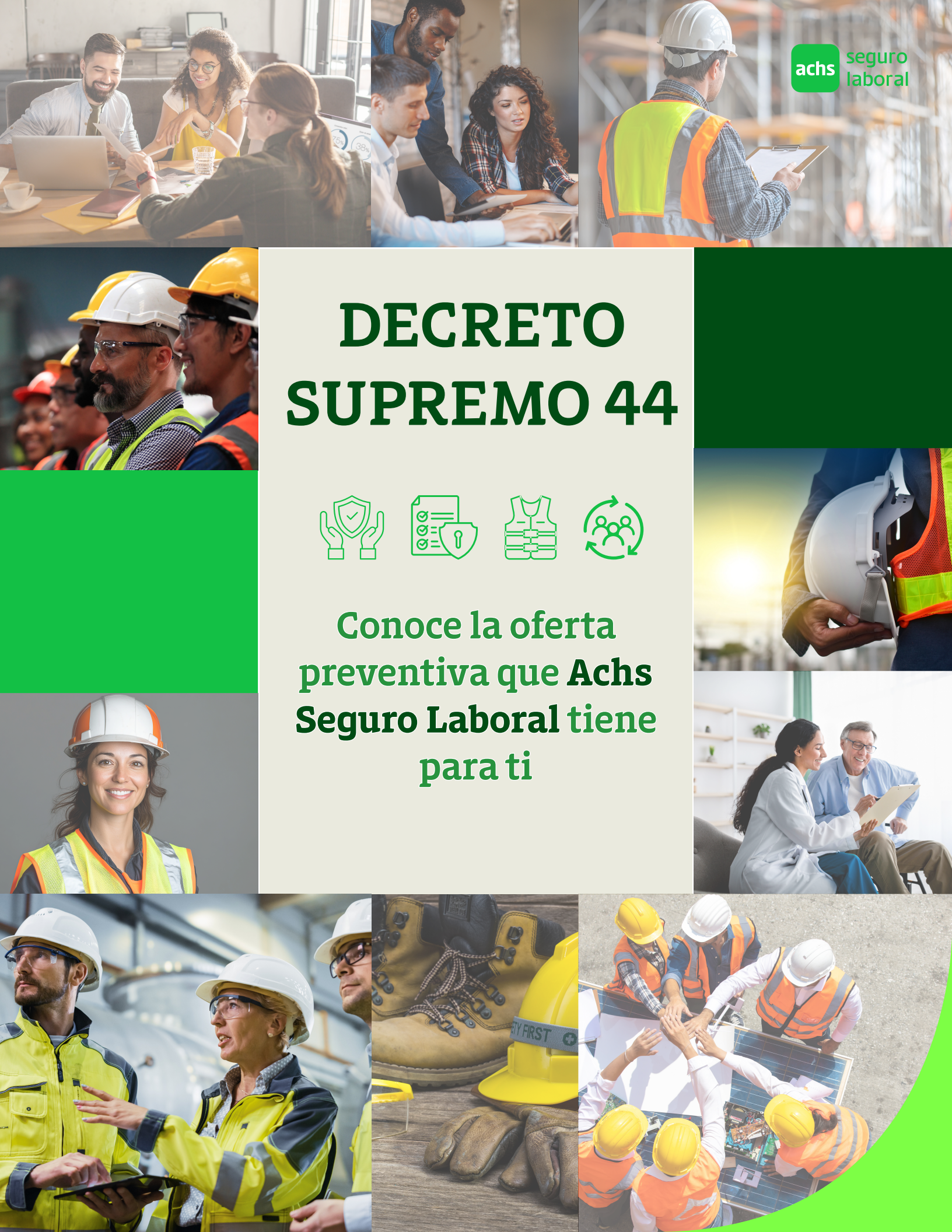


DECRETO SUPREMO 44



Conoce la oferta
preventiva que **Achs
Seguro Laboral** tiene
para ti



¿Qué busca el Decreto Supremo 44?

Este Decreto busca establecer las medidas necesarias para garantizar la seguridad y salud de los trabajadores mediante la identificación, evaluación, y control de los riesgos asociados con sus actividades laborales, estableciendo los roles y obligaciones de los distintos responsables de la gestión preventiva. La entidad empleadora debe entregar **información, formación y capacitación de las personas trabajadoras en materias de seguridad y salud en el trabajo**, considerando los riesgos presentes en el lugar de trabajo y su impacto en la salud, esto como parte de la gestión preventiva de los riesgos laborales para un entorno de trabajo seguro y saludable



Además, establece 5 Principios de gestión preventiva



Enfoque en la gestión de los riesgos laborales y en la adaptación del trabajo a las personas



Enfoque de género en la gestión de los riesgos laborales.



Compromiso de los representantes y directivos de las entidades empleadoras y promoción de la participación permanente de las personas trabajadoras o sus representantes en la gestión de los riesgos laborales.



Mejora continua de la gestión de los riesgos laborales.



Responsabilidad de la gestión de los riesgos laborales de las entidades empleadoras en su rol de empresa principal, usuaria o de la persona trabajadora independiente y de los deberes de cuidado

¿Y cuáles son las capacitaciones y sus consideraciones?

Curso

Consideraciones



Capacitaciones para **personas trabajadoras** en Prevención de Riesgos laborales

Dirigida a todas las personas trabajadoras. Duración mínima de **8 horas**. Debe ser realizada al menos **cada 2 años**. Se aconseja realizar refuerzos periódicos y capacitaciones adicionales.



Uso y mantención de **elementos de protección personal**

Dirigida a quienes deben usar EPP. Duración mínima de **1 hora cronológica**. Debe ser realizada **anualmente** y cada vez que una nueva persona trabajadora ingrese o que deba cambiar el tipo de elemento.



Orientación en **prevención de riesgos**

Dirigida a personas trabajadoras, miembros de CPHS, Delegados e independientes. Duración mínima de **8 horas**. Debe ser realizada al menos **cada 2 años**. Se aconseja realizar refuerzos periódicos.



Programa de **formación de integrantes del Comité Paritario de Higiene y Seguridad**

Para al menos uno de los representantes de las personas trabajadoras y entidad empleadora. Duración mínima de **20 horas cronológicas**. Debe realizarse dentro de los **2 años de funcionamiento** del CPHS.



Programa de **capacitación para Encargados de prevención de riesgos laborales**

Dirigida a quien cumpla este rol, en la entidad empleadora de hasta 100 trabajadores, además de quien se haya capacitado como Monitor en SST. Duración **10 horas**.



Programa de **capacitación para Delegado de Seguridad y salud en el trabajo**

Dirigida a quienes hayan sido electos/as como Delegado. Duración mínima de **8 horas cronológicas**. Se recomienda realizarla al inicio de sus funciones.

Cursos que establece el Decreto



Capacitación para personas trabajadoras

8 horas

E-LEARNING



Contenidos

- Factores o agentes de riesgos presentes en el lugar de trabajo.
- Efectos en la salud por la exposición a factores o agentes de riesgos.
- Medidas preventivas para el control de los riesgos.
- Prestaciones médicas y económicas a las que tiene derecho la persona trabajadora, de conformidad al seguro de la ley N°16.744.
- Plan de gestión de riesgos de emergencia, catástrofe o desastre.
- Señalética y señalización de seguridad en los lugares de trabajo.
- Prevención de riesgos de incendio.



Para los primeros tres puntos de los contenidos, cada persona trabajadora deberá seleccionar los distintos factores de riesgos presentes en su entidad empleadora.

Cursos que establece el Decreto



Uso y mantención de elementos de protección personal

3 horas

E-LEARNING



Contenidos

- Generalidades del elemento o sistema de protección personal
- Partes que componen el elemento de protección personal o sistema de protección personal
- Implementación, uso adecuado y limitaciones de uso
- Mantención, limpieza y almacenamiento
- Prueba de chequeo o estado diario, recambio y deshecho

Cursos que establece el Decreto

E-LEARNING



Orientación en prevención de riesgos

8 horas



Contenidos

- Entornos de trabajo saludables y cultura preventiva
- Aspectos relevantes de la Ley N°16.744, definiciones, cobertura, prestaciones y procedimientos del seguro en caso de accidente o enfermedad laboral
- Conceptos básicos para la gestión de riesgos de seguridad y salud en el trabajo
- Identificación de peligros y evaluación de riesgos
- Clasificación y control del riesgo
- Gestión del Riesgo de Desastres - Plan de gestión de riesgos de emergencia, catástrofe o desastre
- Principales Protocolos Ministeriales en Seguridad y Salud en el Trabajo
- Reglamento interno de orden, higiene y seguridad
- Conceptos asociados a programa de trabajo en materias de Seguridad y Salud en el Trabajo
- Técnicas preventivas
- Gestión en el manejo de elementos de protección personal
- Implementación de un sistema de gestión

Cursos que establece el Decreto



Formación de integrantes de CPHS

20 horas

E-LEARNING



Contenidos

- Entornos de trabajo saludables y cultura preventiva
- Aspectos relevantes de la Ley N°16.744, definiciones, cobertura, prestaciones y procedimientos del seguro en caso de accidente o enfermedad laboral
- Conceptos, roles, funciones y normativa de los Comités Paritarios de Higiene y Seguridad
- Conceptos básicos para la gestión de riesgos de Seguridad y Salud en el Trabajo
- Técnicas de comunicación efectiva y resolución de conflictos
- Capacitación y formación de las personas trabajadoras
- Identificación de peligros y evaluación de riesgos (físicos, químicos, biológicos, ergonómicos y psicosociales) y mapa de riesgos
- Clasificación y control del riesgo
- Gestión del Riesgo de Desastres - Plan de gestión de riesgos de emergencia, catástrofe o desastre
- Principales Protocolos Ministeriales en Seguridad y Salud en el Trabajo
- Reglamento interno de orden, higiene y seguridad
- Elaboración y control de programa de trabajo en materias de Seguridad y Salud en el Trabajo
- Técnicas preventivas
- Gestión en el manejo de elementos de protección personal

Cursos que establece el Decreto



Encargados de prevención de riesgos laborales

10 horas

E-LEARNING



Contenidos

- Plan formativo de encargado de prevención de riesgos de Chilevalora (Monitor en Prevención de riesgos)
- Investigación de accidentes por método árbol de causas
- Gestión de riesgo de desastres

Cursos que establece el Decreto



Delegado de seguridad y salud en el trabajo

8 horas

E-LEARNING



Contenidos

- Entornos de trabajo saludables y cultura preventiva
- Aspectos relevantes de la Ley N°16.744, definiciones, cobertura, prestaciones y procedimientos del seguro en caso de accidente o enfermedad laboral
- Conceptos, roles, funciones y normativa de los Comités Paritarios de Higiene y Seguridad
- Conceptos básicos para la gestión de riesgos de Seguridad y Salud en el Trabajo
- Técnicas de comunicación efectiva y resolución de conflictos
- Capacitación y formación de las personas trabajadoras
- Identificación de peligros y evaluación de riesgos (físicos, químicos, biológicos, ergonómicos y psicosociales) y mapa de riesgos
- Clasificación y control del riesgo
- Gestión del Riesgo de Desastres - Plan de gestión de riesgos de emergencia, catástrofe o desastre
- Principales Protocolos Ministeriales en Seguridad y Salud en el Trabajo
- Reglamento interno de orden, higiene y seguridad
- Elaboración y control de programa de trabajo en materias de Seguridad y Salud en el Trabajo
- Técnicas preventivas
- Gestión en el manejo de elementos de protección personal
- Implementación de un sistema de gestión

¿Cómo se puede **acceder** a estas capacitaciones?

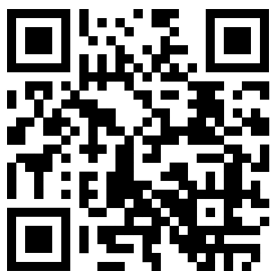
Podrás encontrar estas capacitaciones en nuestra **Web Achs**, en donde podrás gestionar de una manera fácil y rápida tus inscripciones:

Te invitamos a conocer más
sobre el Decreto Supremo en
nuestra web

Decreto



¡También
puedes
acceder a
través de
este QR!





Vive el cuidado